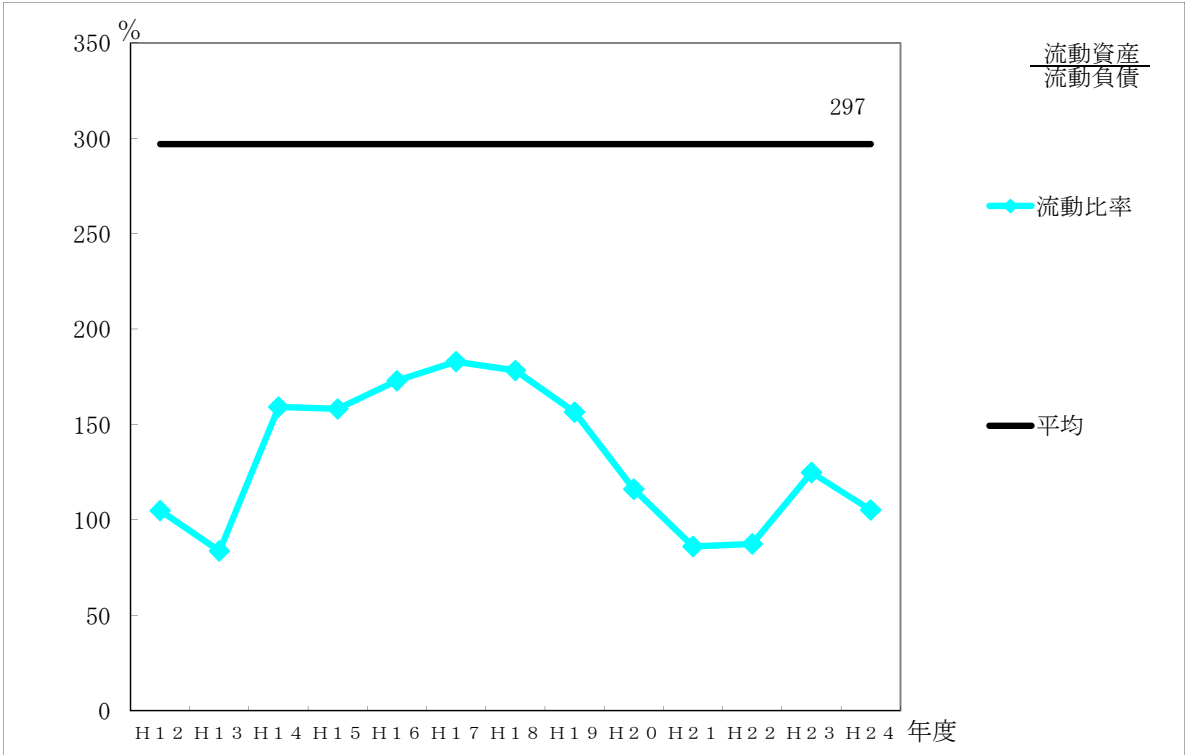
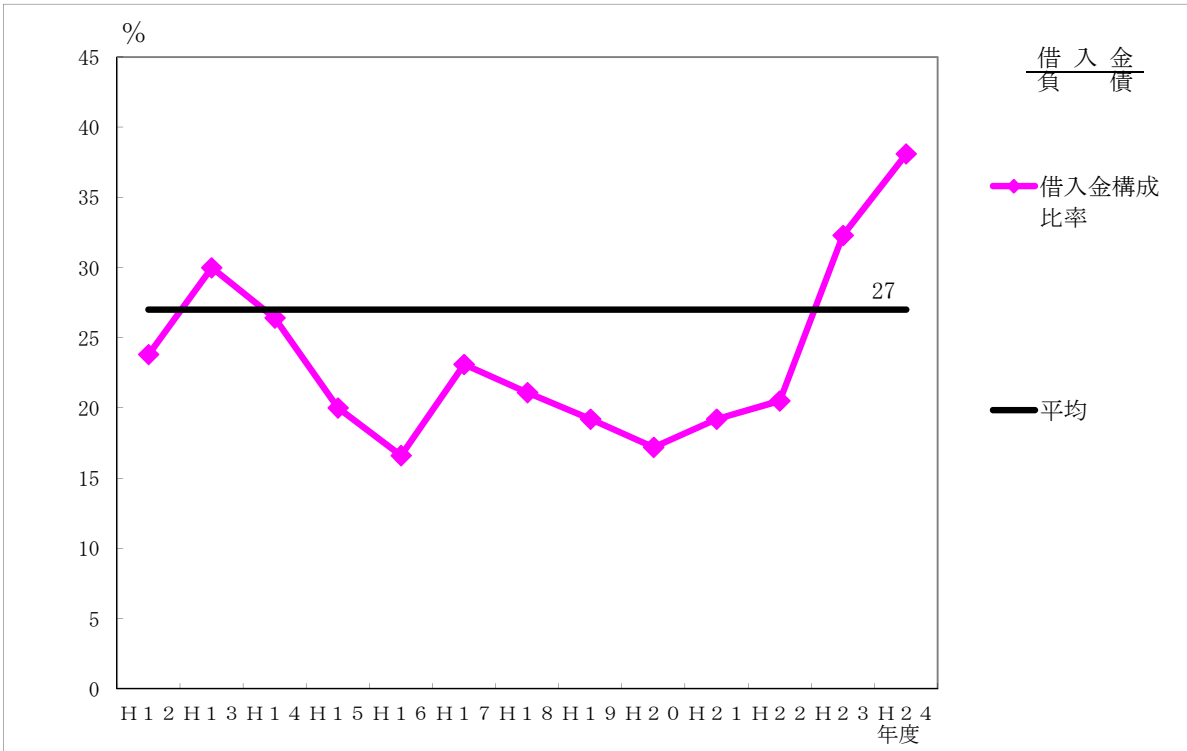


学園財務分析



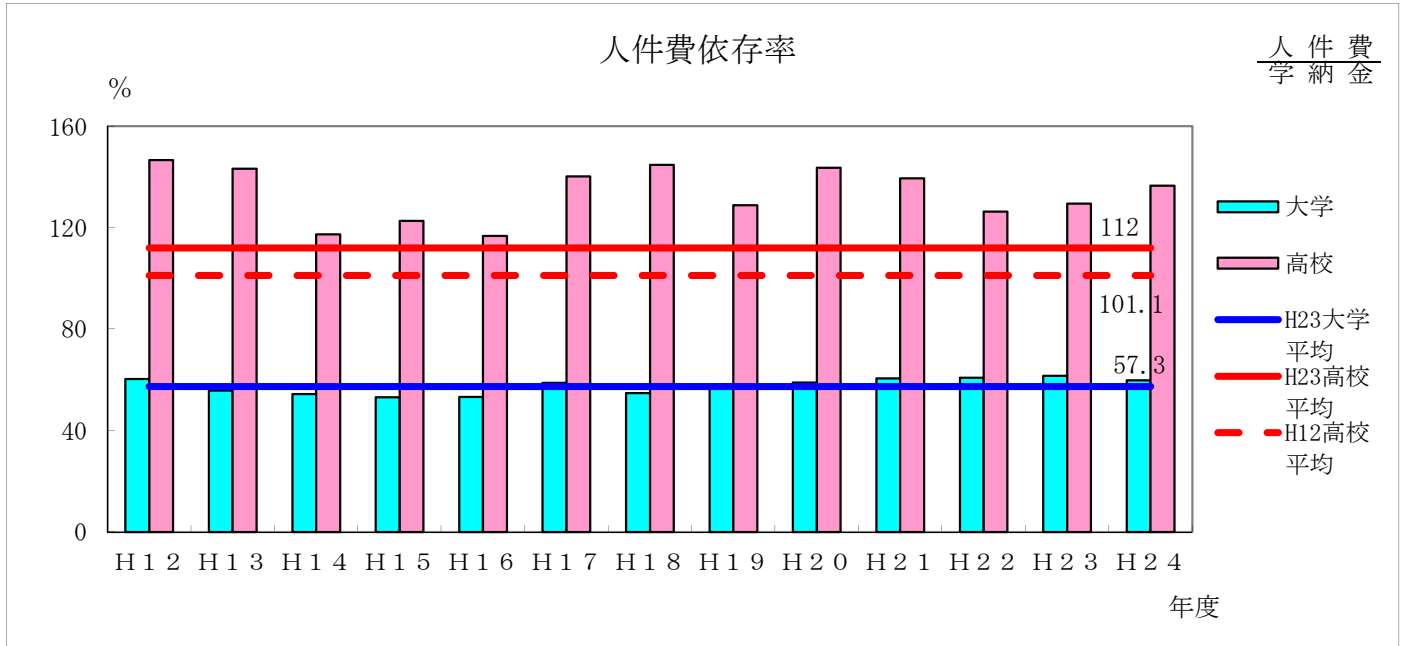
流動負債に対する流動資産の割合
 短期的な支払能力を判断、200%以上で優良、今年度は補助金未収分の減少などで下降した。



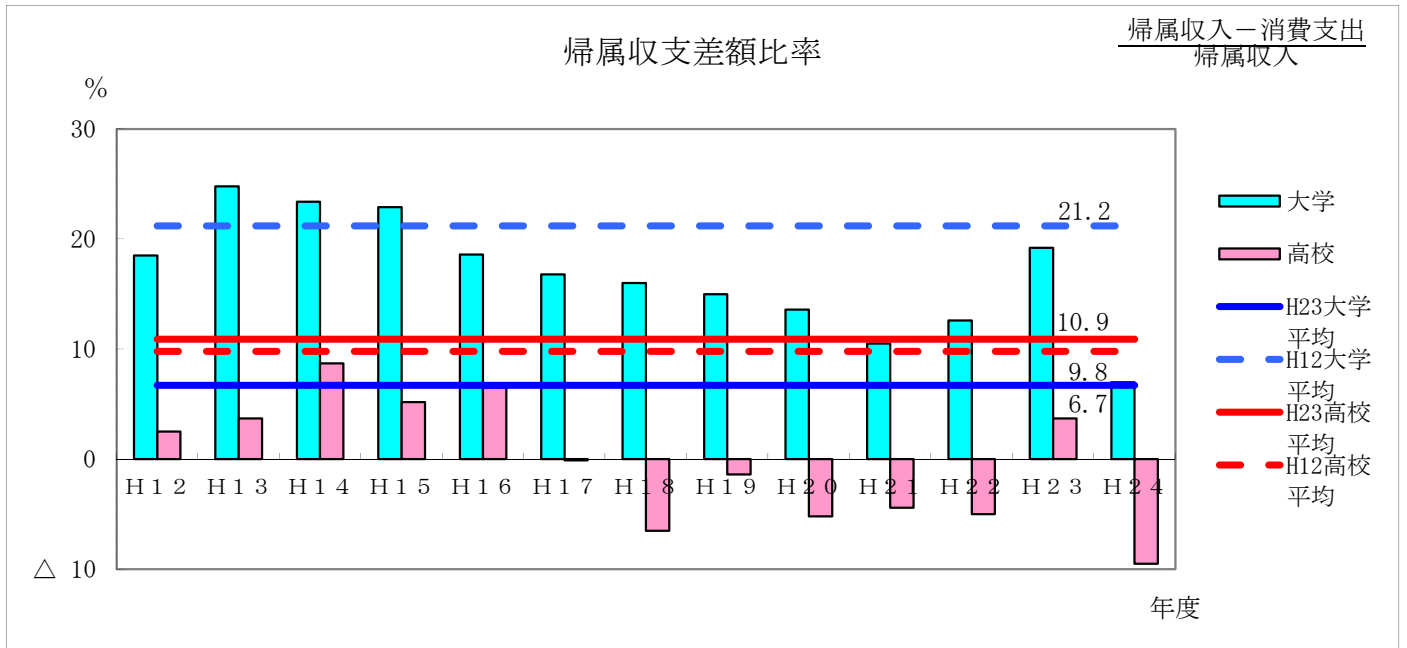
負債に対する借入金の割合
 この比率は、低いほど良い。今年度は東北地区平均よりさらに上昇した。

平均：平成23年度 東北地区25大学法人平均（今日の私学財政より）

部門財務分析



人件費の学生生徒納付金に対する割合
一般的に100%を超えないことが好ましい。大学部門は平均的、高校部門は平均より高い傾向である。



帰属収入から消費支出を差引いた帰属収支差額の帰属収入に対する割合
プラスで大きいほど経営に余裕がある。今年度は、両部門とも低下した。

今日の私学財政より

大学平均：大学部門（教育学部5校、体育学部5校計）
高校平均：高校部門17校（宮城県内明成除く）